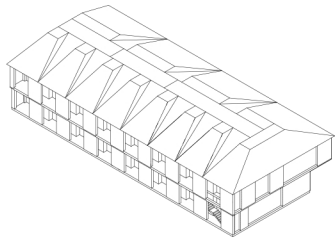


# Berlin Lichterfelde Kindertagesstätte



**Typologie**  
Bildung

**Ort**  
Berlin

**Zeitraum**  
2021

**Status**  
Wettbewerb

**Größe**  
1.400 m<sup>2</sup> BGF

**Auftraggeber**  
Öffentlich

studio2020  
+49 30 2353 9890  
mail@studio2020.eu  
Petersburger Straße 87  
10247 Berlin  
www.studio2020.eu

## Städtebauliches Konzept

Die Kindertagesstätte wird in Form eines zweigeschossigen, kompakten, länglichen Baukörpers geplant und orthogonal zum Ortlerweg gesetzt. Die rückwärtigen Baufluchten und Maßstäblichkeiten der angrenzenden Bebauung aus den 20er- und 30er-Jahren werden aufgenommen. So fügt sich der Neubau selbstverständlich in den Kontext ein. Die Adressbildung erfolgt in Richtung Nordwesten. Hier wird der Knick des Ortlerwegs genutzt, um den Haupteingang der Kita nebst öffentlichem Vorplatz stadträumlich prägnant zu inszenieren. Durch die klare Setzung des Baukörpers wird das Grundstück in drei Bereiche zoniert: Während eine städtische Fassade den Straßenraum des Ortlerwegs prägt und die stirnseitige Fassade mit eingeschnittenem Haupteingang den öffentlichen Vorplatz definiert, orientiert sich eine zweigeschossige Kolonnade nach Südosten und schafft so einen überdachten Übergang von den Innenräumen in den großzügigen Außenbereich.



## Nutzungskonzept

Der Krippenbereich ist im Erdgeschoss und der Kindergartenbereich im Obergeschoss des Gebäudes verortet. Alle Gruppenräume und -nebenräume sind konsequent nach Südosten zur Freifläche orientiert. Garderoben und Toiletten werden in einer dienenden Spange im Rücken der Gruppenräume angeordnet und sind jeweils von diesen sowie vom Spielflur aus erschlossen. Mittels der Aufweitungen des Spielflurs durch die Garderoben- und Essbereiche erhält dieser eine hohe räumliche Qualität. Hierzu trägt auch die natürliche Belichtungs- und Belüftungsmöglichkeit über Fenster und Oberlichter bei. Eine breite Spielstreppe, die auch als Auditorium, Gemeinschafts- und Veranstaltungsraum genutzt werden kann, verbindet die beiden Geschosse der Kindertagesstätte und führt zum zentral im Obergeschoss gelegenen Multifunktionsraum.



## Freiflächengestaltung

Der Neubau der Kita erhält einen großzügigen Vorplatzbereich, der offen und einladend gestaltet ist. Ein neu gepflanzter „Kita-Baum“ wird zentral platziert und trennt optisch den funktionalen vorderen von dem hinteren Vorplatzbereich. Durch eine bogenförmige Formensprache wird der offene Spielbereich der Kita in verschiedene Zonen und Spielbereiche gegliedert. Die Krippenräume im Erdgeschoss erhalten eine großzügige, vorgelagerte Sandspielfläche, die von einer Wiesenfläche umschlossen ist. Eine begleitende, niedrige Rotbuchenhecke umfasst beide Flächen, sodass der gesamte Bereich vom umliegenden Spielbereich mit einfachen Mitteln abtrennbar ist. Die Kindergartengruppen Ü3, die über eine Treppenanlage oder den rückwärtigen Hauptzugang den Spielbereich erreichen, erhalten einen großzügigen naturnah gestalteten Außenbereich.

